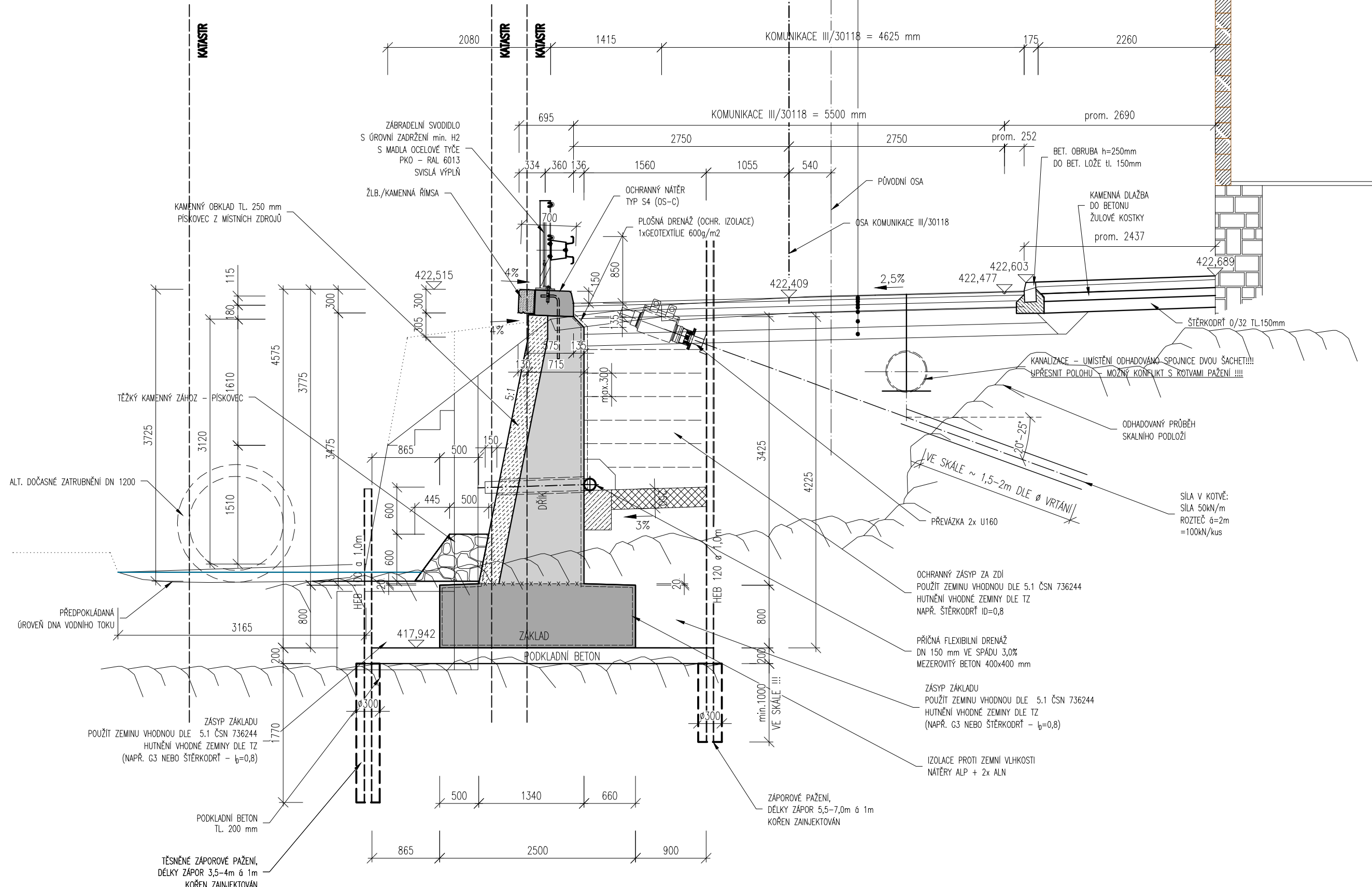
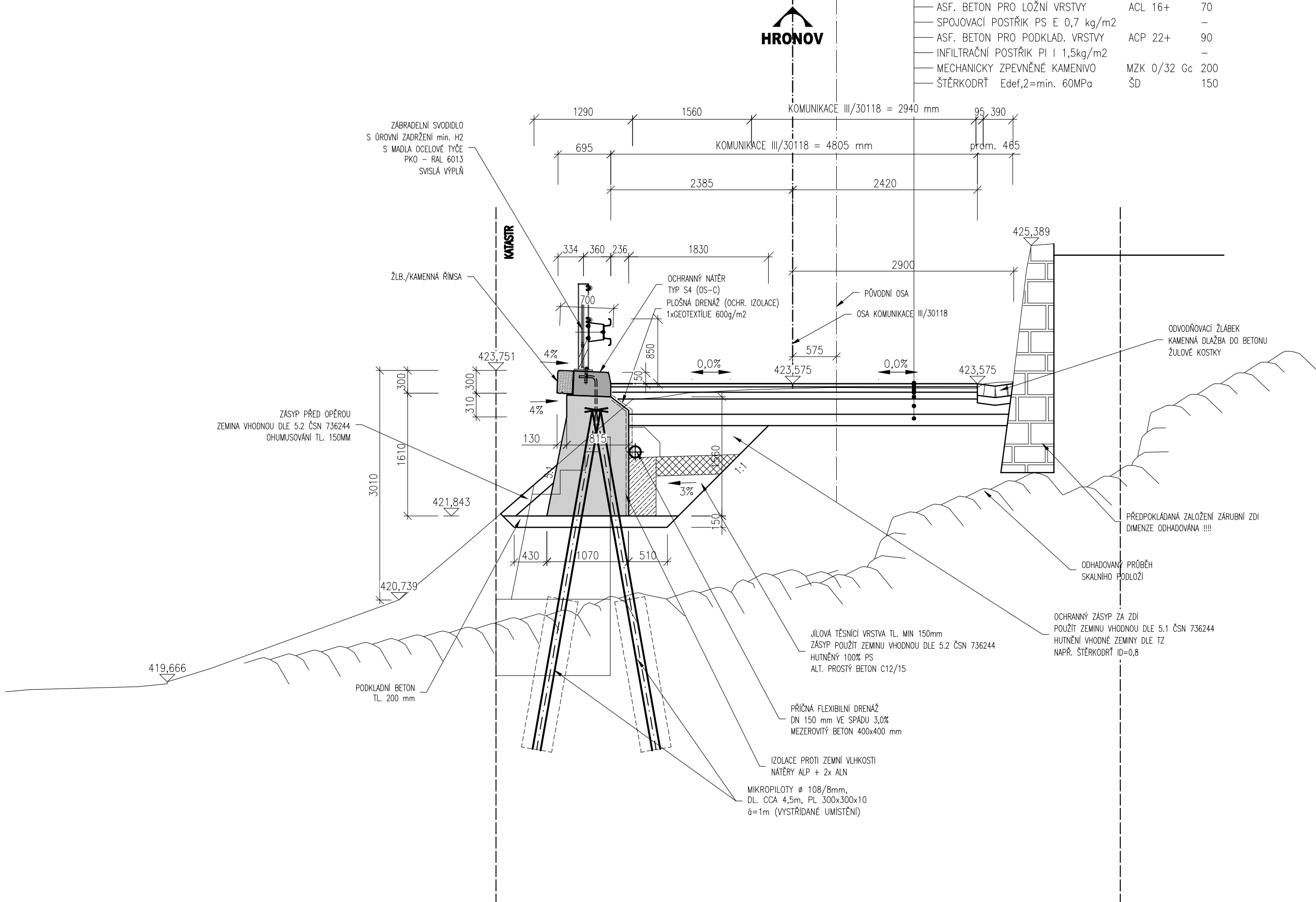


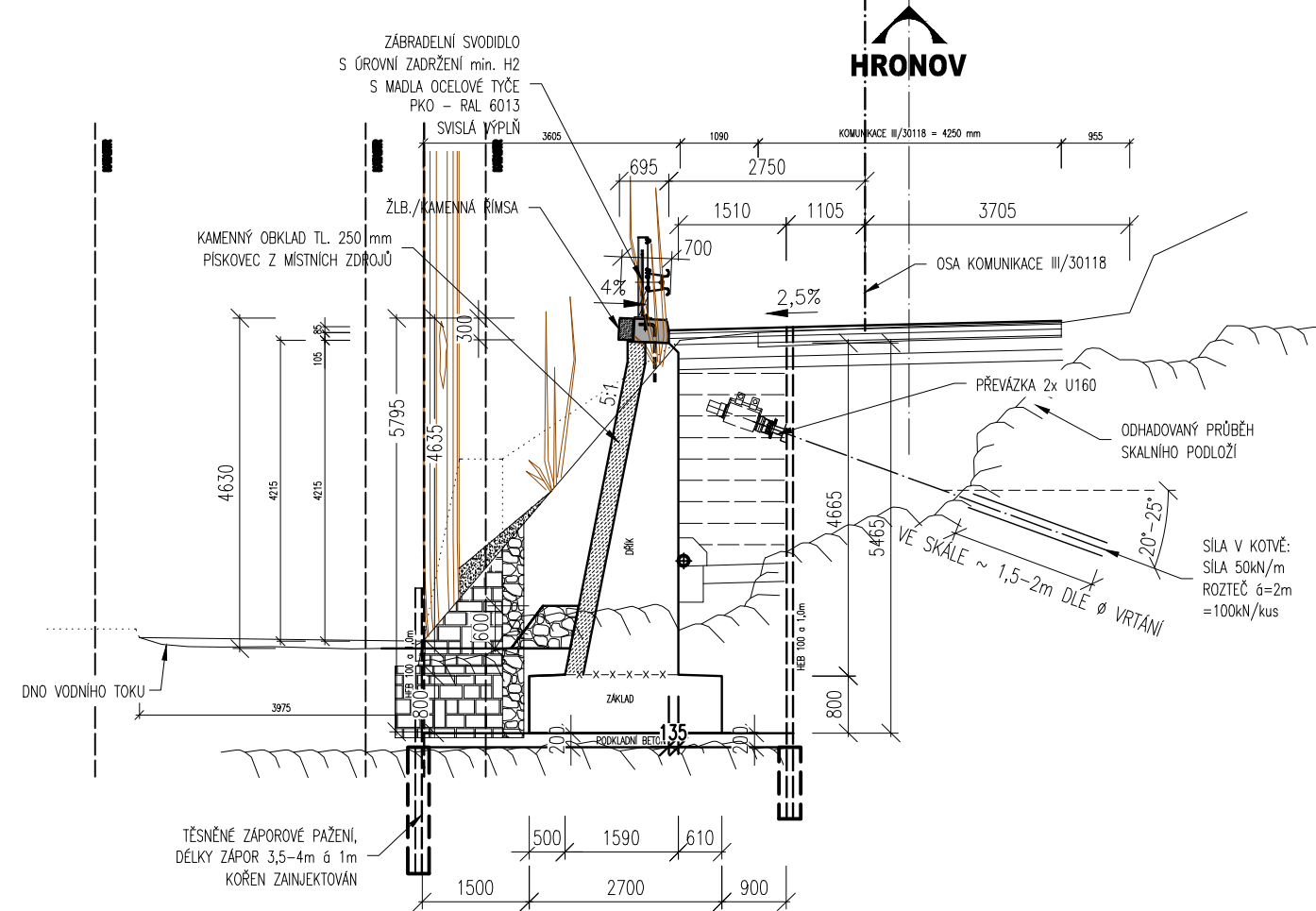
VZOROVÝ PŘÍČNÝ ŘEZ A-A(2-2), M 1:50
NOVÝ STAV - KM 0,060



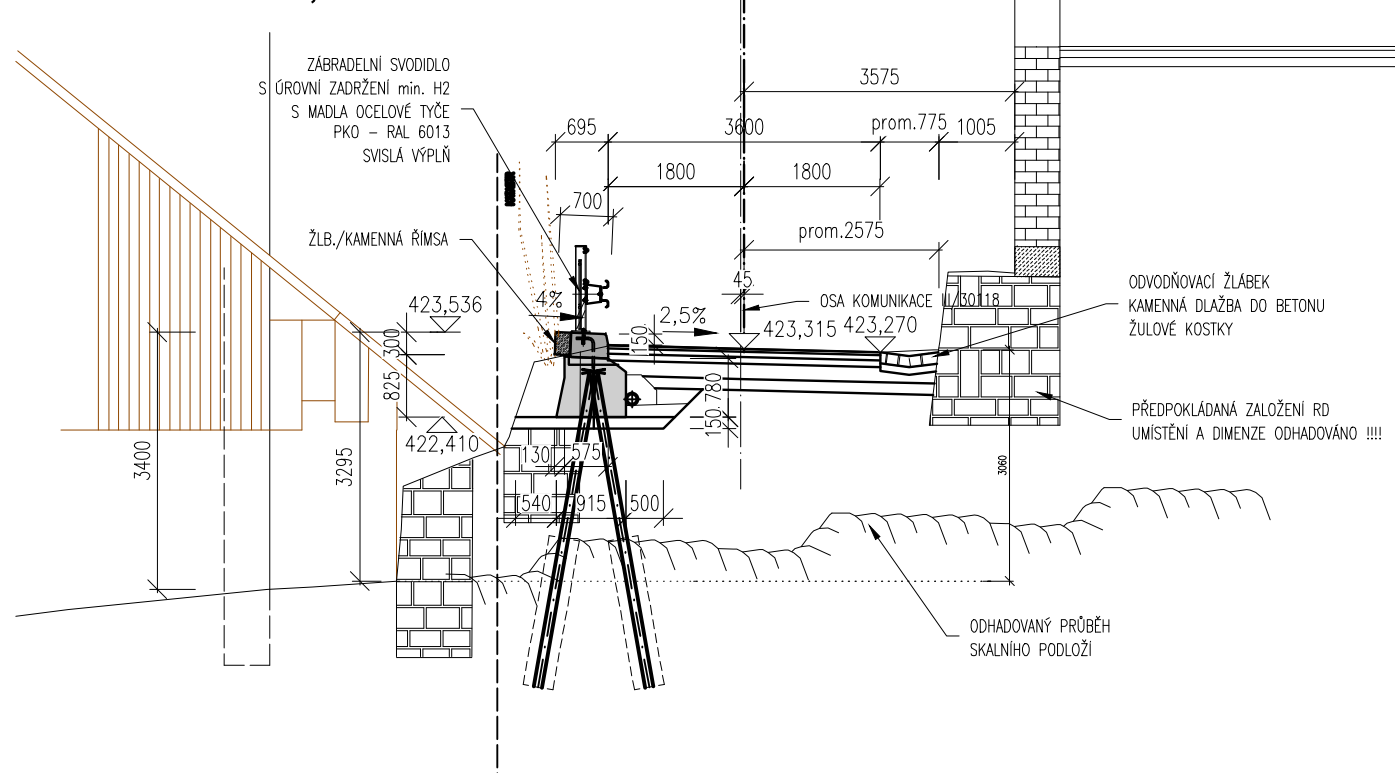
VZOROVÝ PŘÍČNÝ ŘEZ B-B(4-4), M 1:50
NOVÝ STAV - KM 0,160



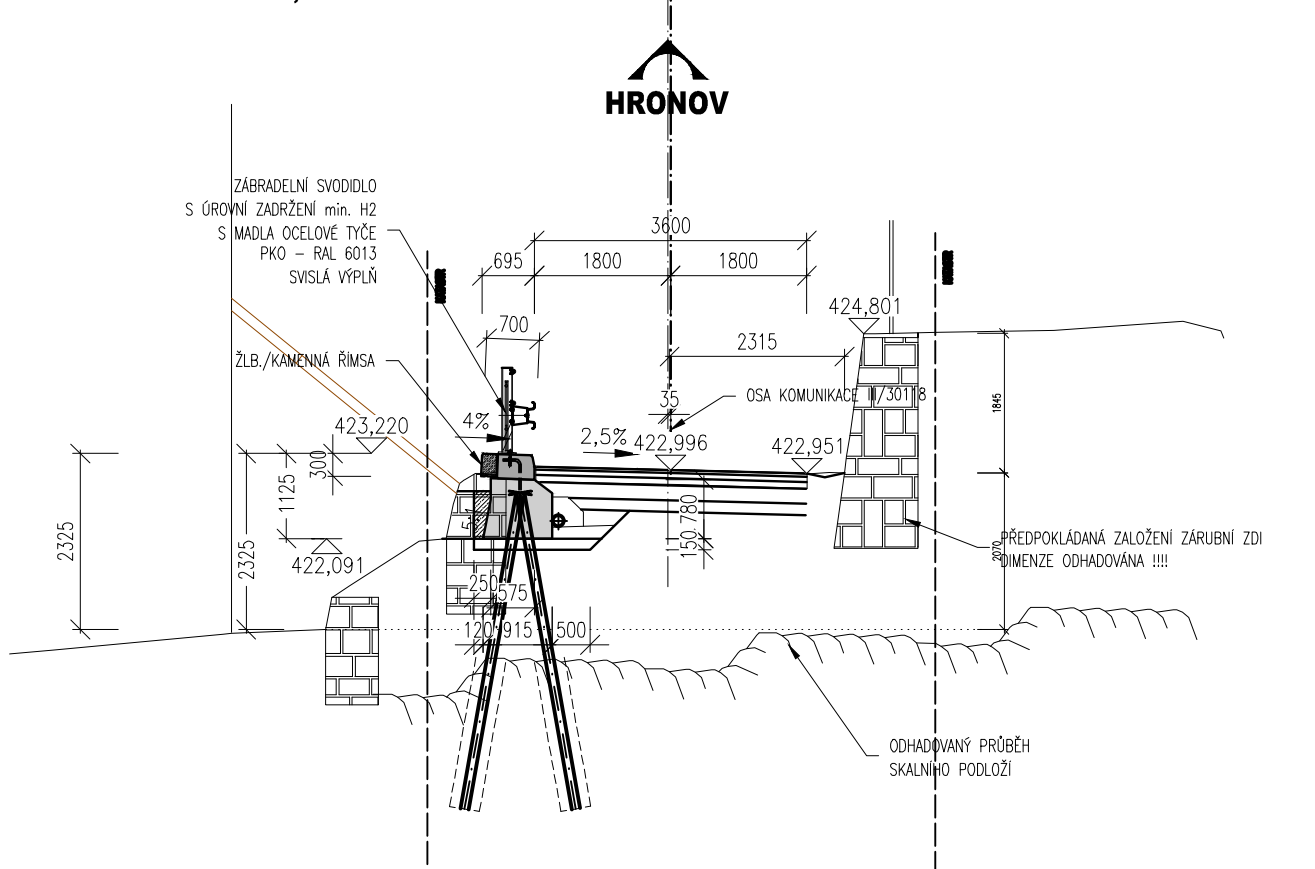
PŘÍČNÝ ŘEZ 3-3, M 1:100
NOVÝ STAV - KM 0,120



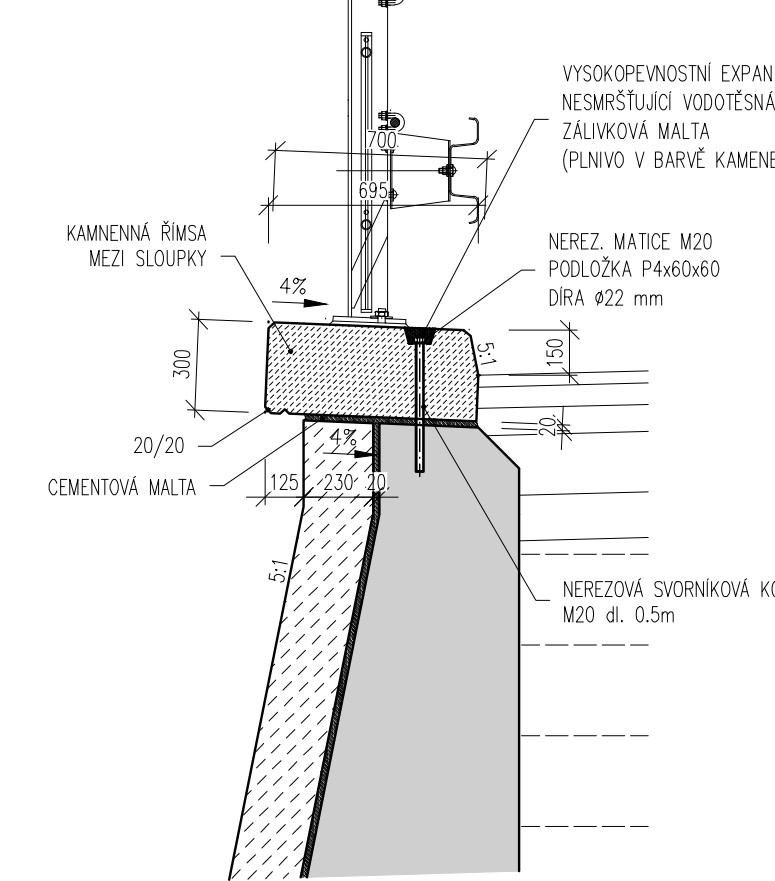
PŘÍČNÝ ŘEZ 5-5, M 1:100
NOVÝ STAV - KM 0,180



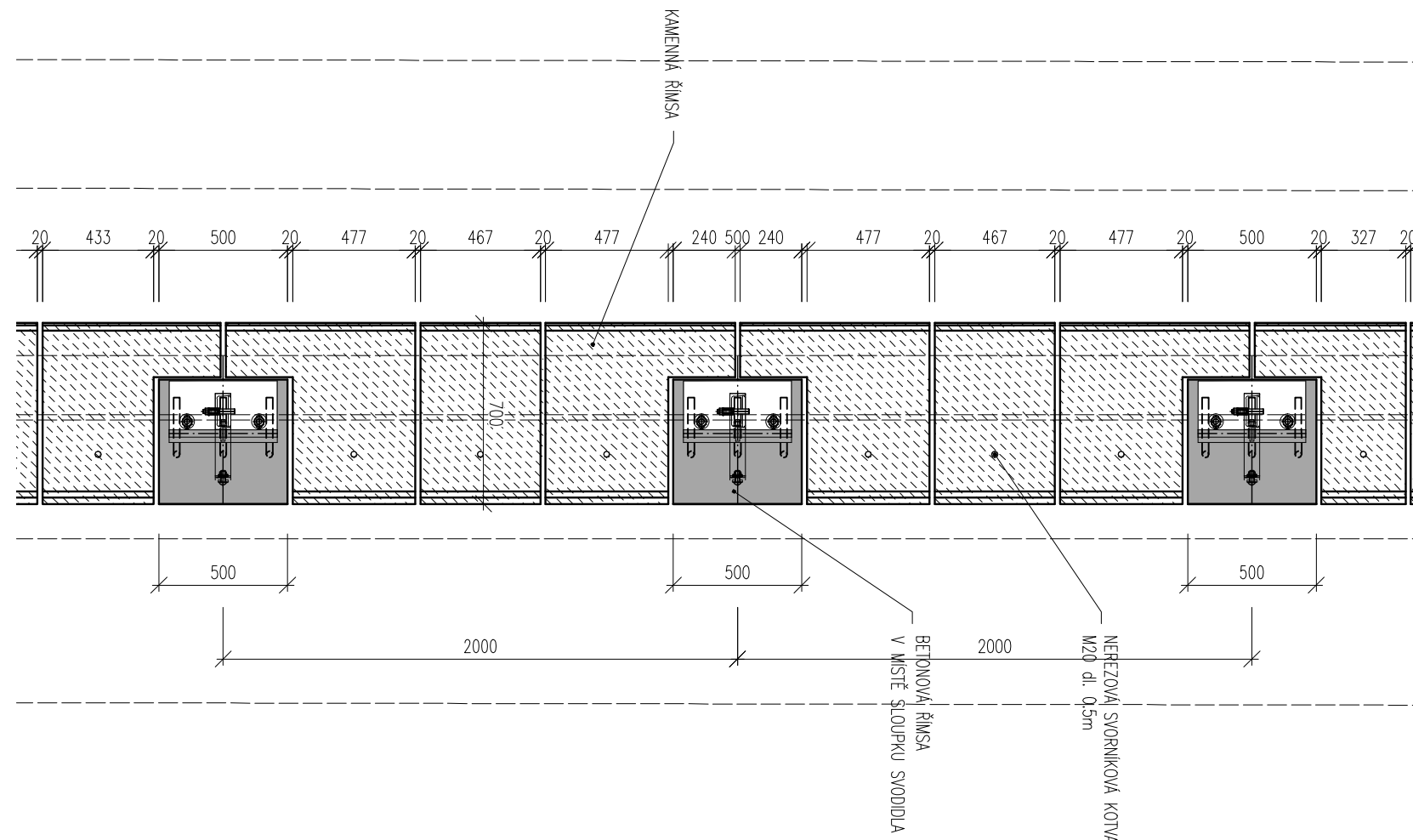
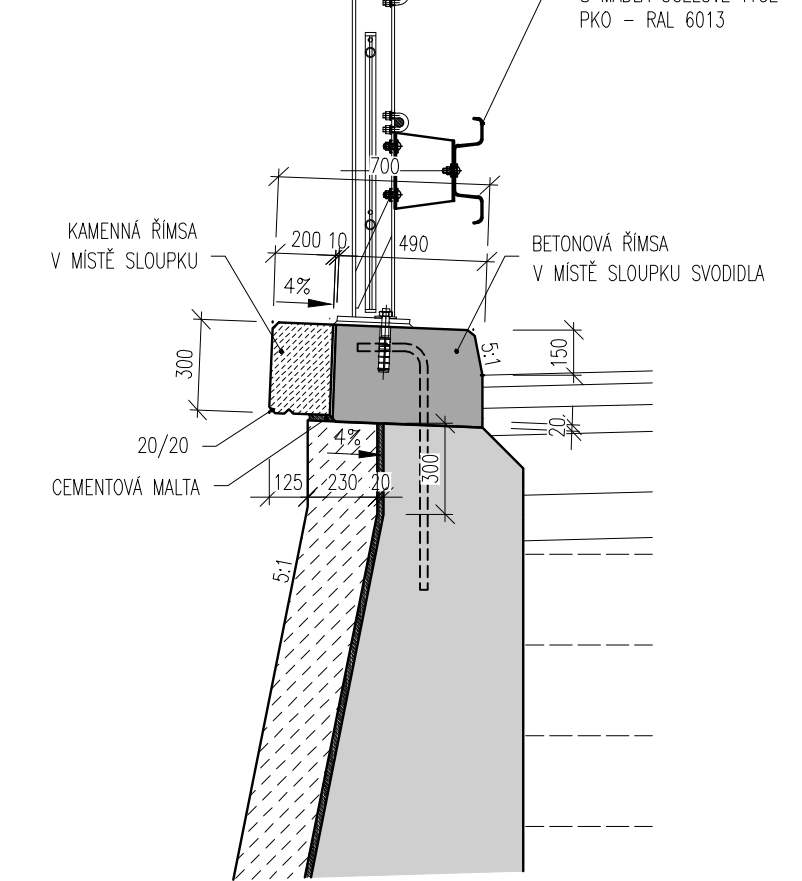
PŘÍČNÝ ŘEZ 6-6, M 1:100
NOVÝ STAV - KM 0,190



ŘEZ ŘÍMSOU, M 1:25
SLOUPEK SVODODLA



ŘEZ ŘÍMSOU, M 1:25
SLOUPEK SVODODLA



C.2.1 OPĚRNÁ ZEĎ V KM 2,191 - KM 2,391
SO 252 OPĚRNÁ ZED KM 2,337 - KM 2,391
SO 251 OPĚRNÁ ZED KM 2,191 - KM 2,337

03		
02	Aktualizace - Výměna svodidla a betonové římsy za kamennou	03/2018
01	Aktualizace dle zjišťovacího řízení (zákon EIA) a veřejné vyhlášky KÚ Khk	11/2016
ZMĚNA	POPIS	DATUM

ING. IVAN ŠÍR	PROJEKTOVÁNÍ DOPRAVNÍCH STAVEB a.s.	IČ: 287 86 793
Gočárova 504, 500 02 Hradec Králové, tel.: +420 603 181 473, sir@sirivan.cz, www.sirivan.cz		

Investor: Královéhradecký kraj
Pivovarské náměstí 1245, 500 03, Hradec Králové

III/30118 Stárvkov – opěrná zeď

- kraj: Královéhradecký
- MÚOU: Stárvkov
- stupeň utajení: bez utajení
- datum: 05.2016
- zakázkové číslo: 16015
- stupeň PD: DSP+PPS

- odpovědný projektant stavby: Ing. Ivan Šír
- odpovědný projektant objektu: Ing. Ivan Šír
- vypracoval: Ing. Tomáš Reimont
- kontroloval: Ing. Ivan Šír
- změna číslo: 00
- měřítko: 1:50

ŘEZY

C.2.1.4